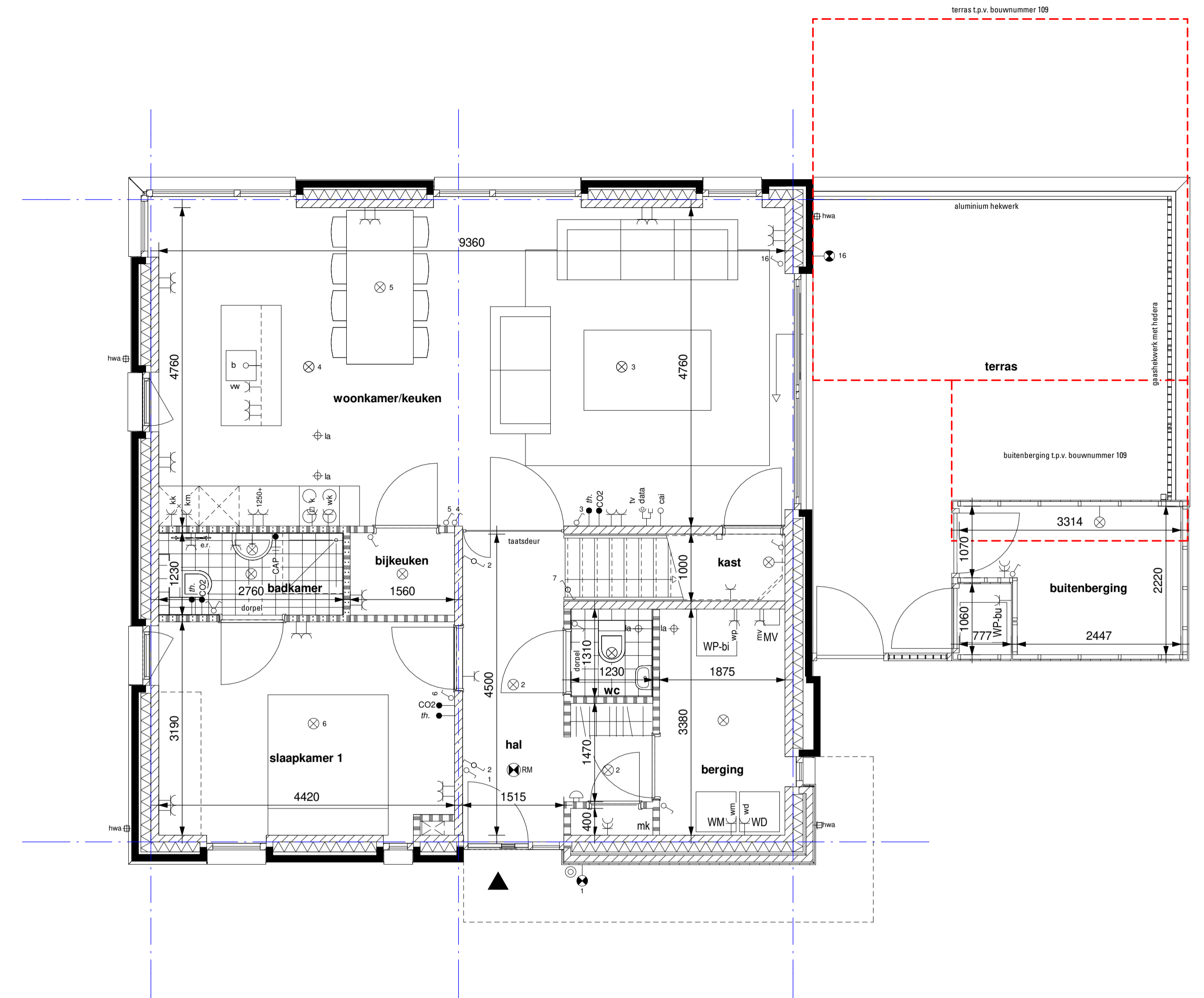


begane grond; optie 2 werkwoning
1 : 50



begane grond; optie 1 levensloopwoning
1 : 50

AKKOORD VOOR VERSTREKKING
Huybregts Relou BV
24-12-2021



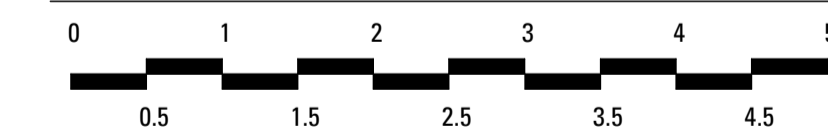
vooraanzicht; optie 2 werkwoning
1 : 50

nokhoogte Peil=8000
goothoogte Peil=5000
eerste verdieping Peil=3000
begane grond Peil=0
maaiveld (5.75+ NAP) P=50

Renvooi Installaties

- elektrische installaties conform voorschriften NEN 1010

⊗	lichtpunt	—	data	—	loze leiding, data	—	vd	—	verdelers vloerverwarming
⊗	wandlichtpunt	○	caï	—	loze leiding, 19 mm, enkele inbouwdoos	—	—	—	elektrisch handdoekradiator
⊗	wandlichtpunt incl. armatuur	—	data tv	—	l.b.v. telecommunicatie, data, caï e.d.	—	—	—	meterkast
⊗	enkelpolige schakelaar	—	k	—	loze leiding, data en caï	—	mk	—	plaatsingsruimte koelkast
⊗	wisselschakelaar	—	wv	—	elektrisch kooktoestel, perilex	—	kk	—	plaatsingsruimte kooktoestel
⊗	meerpolige schakelaar	—	b	—	vaatwasser	—	wm	—	plaatsingsruimte wasmachine
⊗	w.c.d. + randaarde	—	wk	—	boiler, loze leiding	—	wd	—	plaatsingsruimte wasdroger
⊗	dubbele w.c.d. in duodoos + randaarde	—	kk	—	afzuigkap, enkele w.c.d.	—	mv	—	mechanische ventilatie
⊗	dubbele w.c.d. + randaarde	—	km	—	koelkast, enkele w.c.d.	—	km	—	keukenmeubel
⊗	deurbel	—	wm	—	keukenmeubel, enkele w.c.d.	—	hwa	—	keukenmeubel
⊗	schel	—	wd	—	wasmachine	—	—	—	hemelwaterafvoer
⊗	thermostaat	—	wa	—	wasdroger	—	—	—	—
⊗	CO2 aansluiting	—	ca	—	centraal aardpunt	—	—	—	—
—	—	—	th	—	luchtafvoer m.v.	—	—	—	—
—	—	—	RM	—	rookmelder	—	—	—	—



Renvooi Algemeen

—	metsewerk	—	kalzandsteen	—	dragende MSB wand
—	isolatie	—	binnenwand, gasbeton 100mm dik	—	voer-, wandtegels
WM	opsteplaats wasmachine	—	vrijhangend toilet	—	ligbad
WD	opsteplaats wasdroger	—	fontein	—	ligbad
WP-bi	warmtepomp binnenunit	—	wastafel	—	douche
WP-bu	warmtepomp buitenunit	▲	toegang woning	—	—

wilhelmina haven
Geeft je alles

kokon
ARCHITECTUUR & STEDENBOUW

omschrijving 5 Wadi-Woningen Wilhelminahaven te Oosterhout	werknr : 5143 bladnr : VK-100a
onderdeel: Verkooptekening opties begane grond	schaal : 1:50 formaat : A1
opdrachtgever Tandem Oosterhout B.V.	datum : 30-09-2021 gewijzigd: 19-11-2021